



NEWSLETTER



2ème Trimestre 2024



CHIFFRE DU MOMENT

337

Patients ont été pris en charge grâce aux protocoles de coopération en cours sur par la CPTS Grand Versailles

ACTUALITÉ

Soirée des internes



Le mardi 18 juin 2024, à l'hôtel Le Louis à Versailles, s'est tenue la première soirée dédiée aux internes en médecine de toutes spécialités, co-organisée par la CPTS Grand Versailles et l'APTA 78.

Ce fut l'occasion pour les internes **d'échanger avec des médecins du territoire** (libéraux et hospitaliers) sur la **fin d'internat**, la **dynamique territoriale** (projets innovants, relation

Ville-Hôpital, etc.), et les modalités d'accompagnement pour l'installation.

Nous remercions chaleureusement les intervenants et les participants qui ont contribué à la réussite et à la richesse de cette soirée !

Petit-déjeuner Sage-femme



Le 21 juin 2024, les sages-femmes membres de la CPTS se sont réunies autour d'un petit-déjeuner pour discuter de leur pratique en libéral et de la prise en charge des patientes.

Ces rencontres trimestrielles sont ouvertes à toutes les sages-femmes, en exercice libéral et hospitalier.

Rendez-vous le

11 octobre 2024 à 9h

pour le prochain petit-déjeuner !

[Je m'inscris au prochain petit-déjeuner](#)

**Café Infirmier :
Soins palliatifs à domicile**

Webinaire "Romdes"



Le 11 juin, le Réseau *ROMDES* a présenté aux adhérents leur dispositif de prise en charge du patient adulte atteint d'obésité, qui repose sur la collaboration pluriprofessionnelle et l'éducation thérapeutique.

Merci à **Barthélémy Bourdon** Coordinateur ETP, au Dr **Férial Dziril** Médecin et à **Corinne Ravel** Diététicienne nutritionniste, pour leurs interventions.

Le compte-rendu et la présentation sont disponibles sur l'espace pro du site web de la CPTS Grand Versailles

[Je consulte l'espace pro](#)

**Dépistage du diabète à
Versailles**



Nouveau rendez-vous de la CPTS et de l'Association Visitatio - Voisins & Soins, le 25 juin 2024 une vingtaine d'infirmiers se sont réunis autour d'un café pour échanger sur les **soins palliatifs à domicile**.

Objectifs :

- créer un espace d'échange,
- partager ses expertises et discuter de cas cliniques,
- faire connaître les acteurs de cette prise, et mieux comprendre le rôle de chacun

Rendez-vous le **8 octobre 2024 à 14h**
pour le prochain café IDE !



Le jeudi 6 juin, à l'occasion de la Semaine nationale de prévention du diabète, la CPTS Grand Versailles a organisé une action de sensibilisation et dépistage du diabète de type 2.

Plus d'une douzaine de personnes ont pu bénéficier d'un test de dépistage.

Un grand merci aux professionnels de santé **Olivier Grousset** (IDEL, Versailles), **Christophe Cluzel** (Pharmacien, Versailles) et SER Diabète pour leur soutien dans l'organisation de cette journée.



AGENDA



Soirée à la Maison Sport-santé de Versailles

Médecins libéraux et Masseurs-kinésithérapeutes rejoignez nous pour cette soirée consacrée à **l'activité physique adaptée et à la prescription médicale**.

Petite suggestion : ramenez vos baskets ...

En savoir plus



Conviv' Santé : 2ème édition

Mardi 24 septembre 2024
12h30-14h

"Quel accompagnement pour la fin de vie à domicile dans les Yvelines?"

[En savoir plus](#)



Echange ville - Maternité

Le 1er Octobre, de 13h30 à 15h00, la CPTS Grand Versailles s'associe à la maternité du CH de Versailles pour un échange ville-hôpital.

Sages-femmes venez échanger sur la **fluidification du parcours des femmes** en sortie de maternité.

[En savoir plus](#)



Journée des CPTS Yvelinoise

A vos agendas !

Vendredi 6 décembre 2024
9h30-18h00

Château du Bois du Rocher
Jouy-en-Josas



PROJETS EN COURS



Parcours Périnatalité

Suite à l'arrêt du PRADO Maternité, la CPTS Grand Versailles mène une réflexion pour **améliorer et fluidifier la prise en charge des femmes à domicile en sortie de maternité.**

Vous êtes sage-femme libérale ? Nous avons besoin de vous pour :

- Identifier vos besoins.
- Connaître vos activités et vos territoires d'intervention.
- Expérimenter un outil de coordination Ville-Hôpital.

Je renseigne le formulaire

Parcours

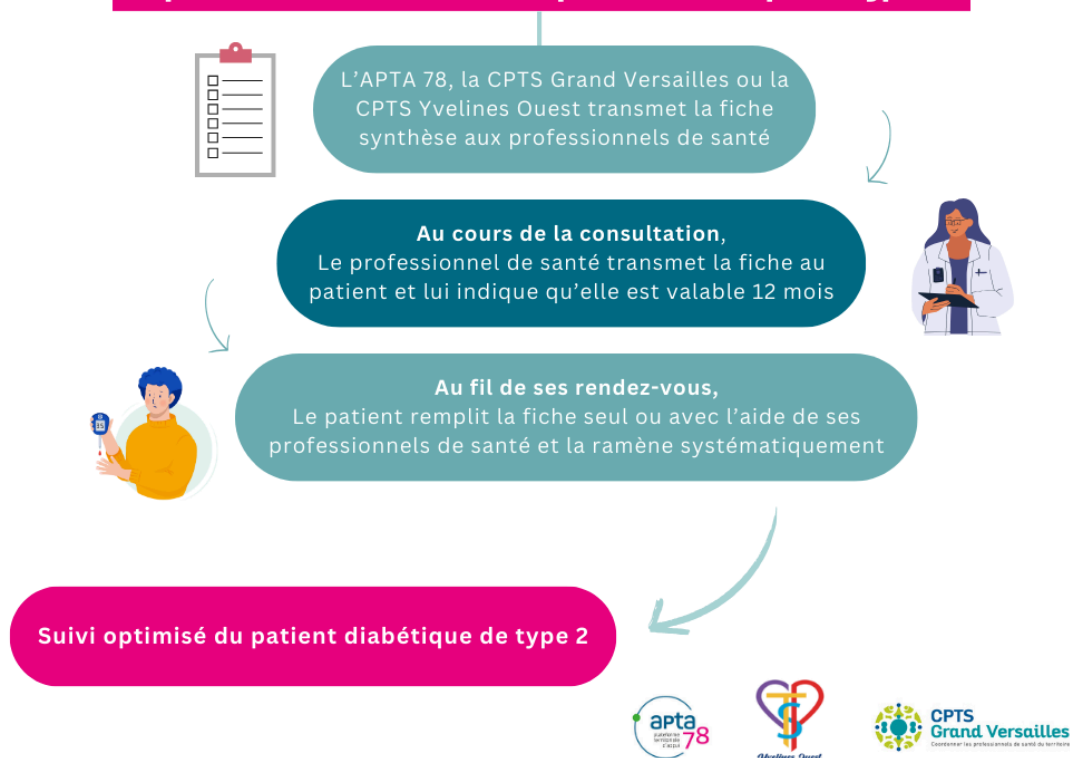
Prise en charge du patient diabétique de type 2

Dans le cadre de l'amélioration de la prise en charge des **patients diabétiques de type 2**, nous proposons à nos adhérents **une fiche de synthèse "Parcours annuel du patient diabétique de type 2"** qui permet d'avoir accès :

- aux rendez-vous de santé réalisés ou non, par votre patient au cours de l'année,
- aux coordonnées de son cercle de soins.

Cette fiche est le fruit d'une collaboration entre des professionnels de santé des territoires des CPTS Grand Versailles et Yvelines Ouest , et de l'APTA 78.

Expérimentation sur le suivi du patient diabétique de type II



Je souhaite utiliser cette fiche

 **INFOS PRATIQUES**

Jeux Olympiques

Anticiper vos déplacements

À l'approche des Jeux Olympiques Paris 2024, la CPTS Grand Versailles vous propose de faire le point sur les modalités de déplacement sur Versailles et ses alentours durant cette période.

Rendez-vous sur le site web de la CPTS Grand Versailles pour plus d'informations et modalités pratiques.

[Je consulte](#)

Diagnostic Anténatal

Nouvelle équipe au CH de Versailles

L'équipe du service Diagnostic Anténatal de la Maternité du CH de Versailles s'agrandit.

17 professionnels sont présents pour prendre en charge vos patientes (sages-femmes, médecins obstétriciens, généticiens, pédiatre, psychologues).

L'équipe prend en charge toutes patientes pour toutes demandes de diagnostic prénatal avant 15 SA.

Prise en charge : CMV, Toxoplasmose, Marqueurs sériques, signes d'appels d'échographies...

[Pour plus d'information](#)

SAS 78

Accès aux soins en santé mentale

Le Service d'accès aux soins (SAS 78) développe un **volet santé mentale**.

Les professionnels de santé sont invités à collaborer à la construction du projet en participant aux prochains groupes de travail qui se dérouleront en Septembre 2024.

Si vous souhaitez participer ou pour plus d'informations : cpts@grandversailles.com

Handigynéco

Prochaine formation en janvier 2025

La formation vise à permettre aux sages-femmes d'acquérir de nouvelles compétences professionnelles (connaissances théoriques, savoirs-être et savoirs-faire) afin **d'intervenir auprès de femmes en situation de handicap pour leur suivi gynécologique de prévention et de dépistage**, tout au long de leur vie.

La formation se déroule sur 3 jours et elle est animée par un binôme psychologue/sage-femme.

[Pour plus d'information et candidature](#)



Pas encore adhérent ?

Scannez ce code
pour nous rejoindre

OU

Cliquez sur le lien :

[J'adhère](#)



CPTS
Grand Versailles
Coordonner les professionnels de santé du territoire

[Site de la CPTS](#)

CPTS Grand Versailles
6, avenue Charles de Gaulle,
78150 LE CHESNAY ROCQUENCOURT

cpts@grandversailles.com